

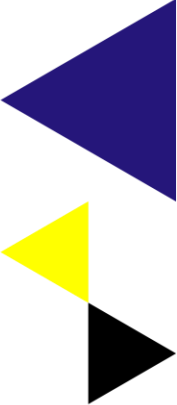
# VERTROUWEN EN BESTAANSZEKERHEID: DE OVERHEID AAN ZET!

Naam: ROELAND VAN GEUNS  
Datum: 03-11-2022



# BESTAANSZEKERHEID EN VERTROUWEN: Cruciaal voor een stabiele samenleving

- Overheid moet zichzelf serieus nemen als bewaker van grondrechten waaronder bestaanszekerheid
  - Steeds grotere groepen zonder vast contract
  - Steeds grotere groepen met afnemende inkomenszekerheid
- Overheid moet altijd betrouwbaar zijn, want daarmee verdient zij vertrouwen; niet andersom



# VERTROUWEN

# WAT IS VERTROUWEN?

- het geloof dat je op iemand (burger, instantie, overheid) kunt rekenen
- mensen en (vooral) instanties zijn voorspelbaar



maar dus ook:

- de overtuiging van die instantie dat men de burger kan vertrouwen (tenzij het tegendeel bewezen wordt)
- dus burger is niet uit op misbruik en fraude

# ONJUIST UITGANGSPUNT BIJ BELEID: VERTROUWEN WERD WANTROUWEN

## Twee belangrijke aspecten:

- Dominante mensbeeld was er een van: “de meeste mensen reageren vooral op economische prikkels en zijn niet tot het goede geneigd” (neo-liberaal denken)
- “Het streven naar een kleinere en goedkopere overheid die tegelijkertijd ook ‘beter’ zou zijn, heeft voor burgers een tegengesteld effect gehad: meer regels, meer formulieren, meer controle, meer kosten.” (Tjeenk Willink)

# VERTROUWEN: WAT GING ER FOUT?

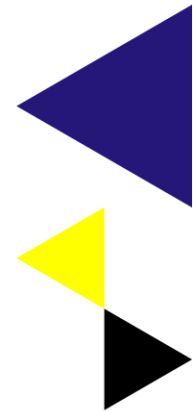
## Het beleid: twee voorbeelden

De **Kinderopvangtoeslagenaffaire** is het dieptepunt:

- maatwerk werd uitgesloten
- iedere fout van burgers werd aangemerkt als fraude

**Participatiewet** met vergelijkbare toon en uitwerking:

- kostendelersnorm
- boodschappenaffaire Wijde Meren
- sluiten Wajong voor mensen zonder echt arbeidsmarktperspectief => P-wet



# VERTROUWEN: WAT MOET ER ANDERS?

## Eenvoudige antwoord:

- Gewoon burgers (en uitvoerders) gaan vertrouwen

## Ingewikkelder antwoord:

- Wet- en regelgeving op de schop (veel minder voorschriften)
- Wetgever (ook de TK!) moet stoppen zich intensief te bemoeien met het 'hoe' van de uitvoering
- Ministers, wethouders en leidinggevenden moeten uitvoerders gaan vertrouwen en staan pal voor die uitvoerders
- De gevraagde verandering is ook een cultuur- en houdingverandering; die vraagt tijd.

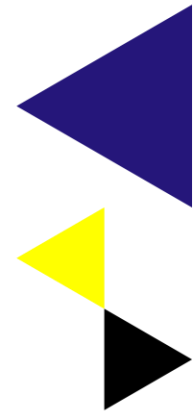
# BESTAANSZEKERHEID



# WAT IS BESTAANSZEKERHEID?

**Bestaanszekerheid betekent dat een huishouden een inkomen beschikt over:**

- wat nodig is voor het dekken van de minimale uitgaven van een zelfstandig huishouden aan onvermijdbare, basale zaken als voedsel, kleding, wonen verzekeringen en persoonlijke verzorging) (SCP)
- waarover dat huishouden min of meer continu kan beschikken (dus geen tijdsgaten i.v.m. verstrekken uitkeringen en dergelijke)

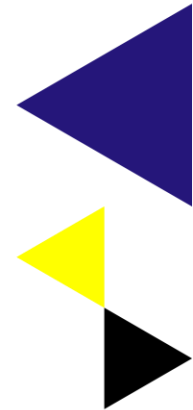


# BESTAANSZEKERHEID:

## Steeds minder zeker voor steeds grotere groep

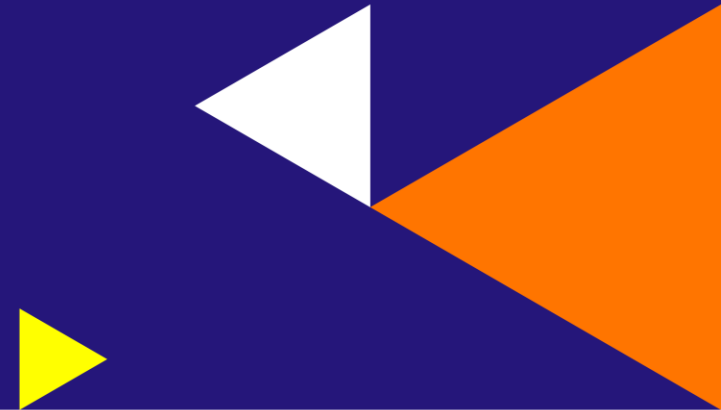
### Concreet

- Ontstaan van een onderlaag van 20% (SCP, 2021; Putters, 2022) precariaat en uitkeringsgerechtigden
- Deel middengroep dat steeds minder tegenslagen kan opvangen



# VERTROUWEN & BESTAANSZEKERHEID

De relatie



# WIE WORDEN VOORAL GETROFFEN?

## Effecten 'landen' vooral bij:

- Huishoudens met een structureel laag inkomen al dan niet in combinatie met schulden (zo'n 8-10%).
- Mensen met een lichte of zwaardere verstandelijke beperking (zo'n 15% van de bevolking)
- Mensen met beperkte basisvaardigheden: lezen, schrijven, rekenen, omgaan digitale wereld etc. (zo'n 20-25%)
- Mensen met lichte of zwaardere psychische aandoeningen (20%: Trimbos instituut)
- Mensen met ernstiger chronische ziektes
- Dak- en thuislozen
- Ongedocumenteerden

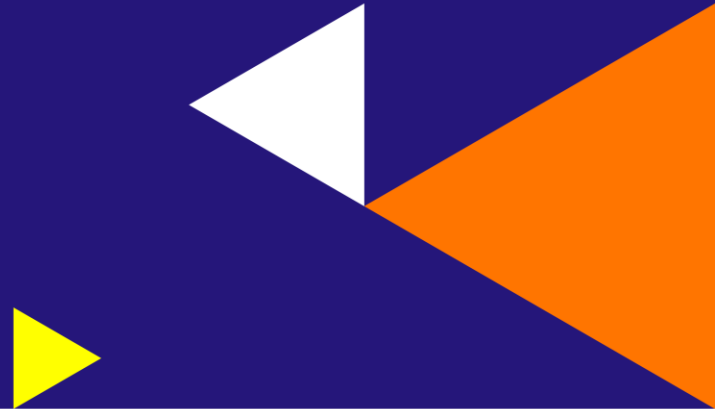
### TOTAAL VERMOEDELIJK EENDERDE VAN DE BEVOLKING

Velen van hen hebben weinig mogelijkheden tot zelfregie en zelfsturing

### OVERSCHAT ZELFREDZAAMHEID NIET EN MAAK HET SYSTEEM VEEL MAKKELIJKER

# VERTROUWEN & BESTAANSZEKERHEID

Een nieuwe benadering



# BESTAANSZEKERHEID & VERTROUWEN:

## Het nieuwe beleid: Rijksoverheid

- Neem afscheid van institutioneel wantrouwen: de meeste mensen deugen echt!
- Geef professionals de ruimte te handelen vanuit de bedoeling van de wet
- Zorg voor een forse verhoging van besteedbare inkomens tot modaal
- Vereenvoudig systeem: minder eisen aan burgers, meer automatische verstrekkingen
- Ga ter dekking **echt belasting heffen** op arbeidsloosinkomen en topinkomens

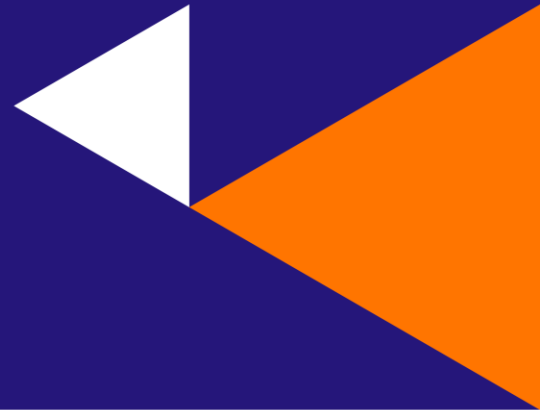
En overigens ben ik van mening .....

- Dat initiatieven gericht op geheel kwijtschelden van schulden ruim baan moeten krijgen: afscheid van schuld- en boete-denken!

**GA UIT VAN EEN ANDER, POSITIEF MENSBEELD**

**BIED BURGERS BESTAANSZEKERHEID**

**GEEF BURGERS VERTROUWEN**



The background is an abstract composition of teal and greyish-blue washes. Overlaid on these washes are numerous thin, black, hand-drawn lines that form a complex, overlapping web of shapes, some resembling elongated ovals or irregular polygons. The overall effect is that of a layered, textured artwork.

**DANK U VOOR UW AANDACHT**